

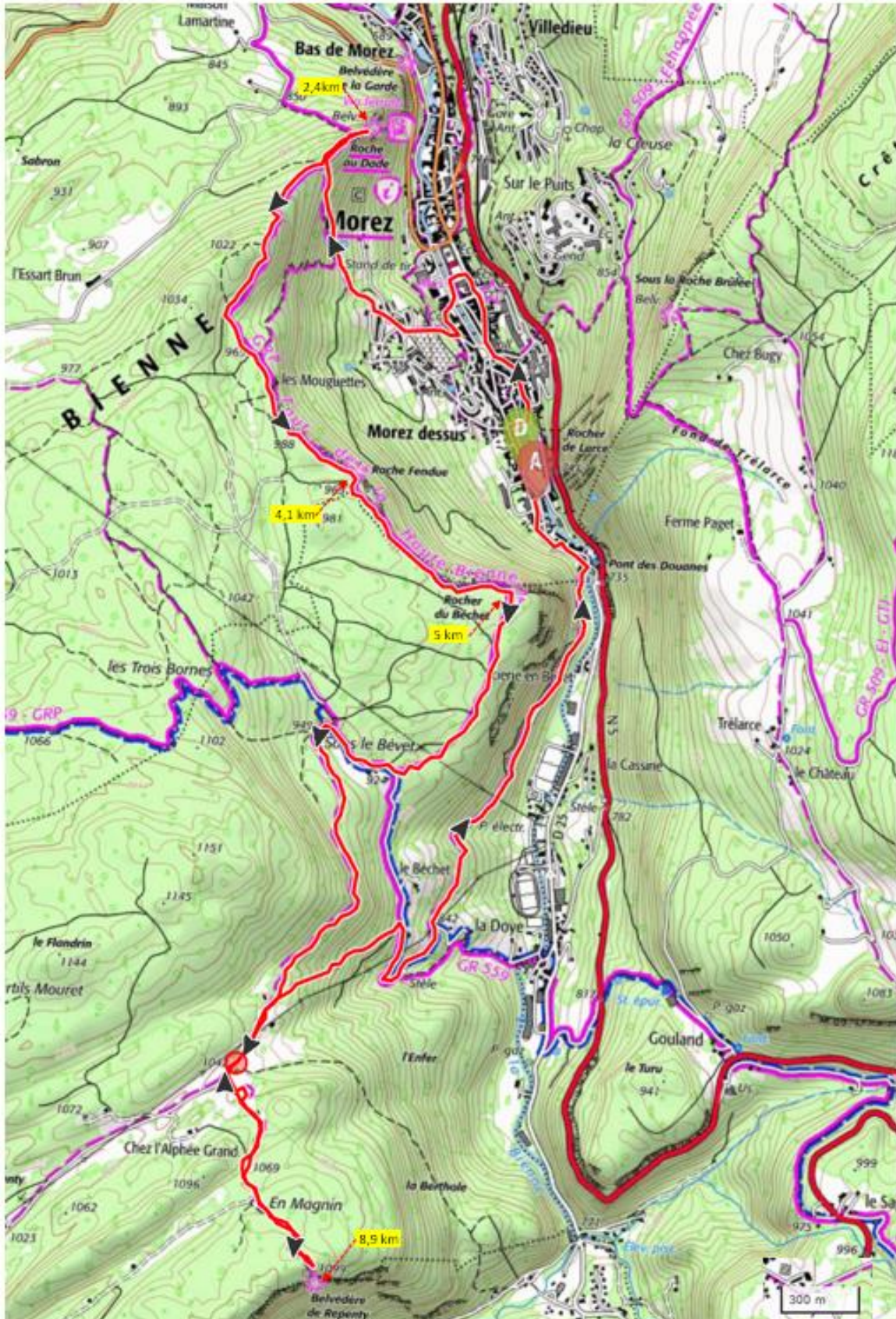
## Rando à MOREZ le 19/09/2024 – Les 3 roches et le belvédère de Repenty



C'est la première fois qu'une rando sportive est réalisée "hors les sentiers" de la Côte-d'Or. Pour cette rando sportive sur Morez, Fabrice nous avait concocté une rando globalement en forêt avec plusieurs points de vue et belvédères : 15 km avec un dénivelé +604 <sup>(1)</sup> m.

Nous étions neuf au départ de MOREZ par une journée ensoleillée (Françoise et Gérard, Christine et JeanPhi, Fabrice, Dominique, Laurent, Patrick, JCL).

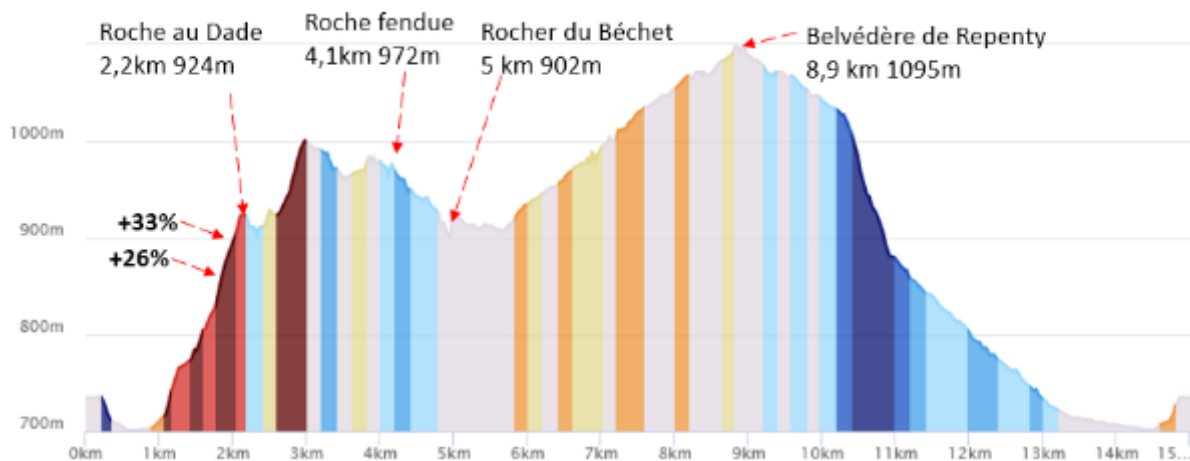
### Le tracé, le dénivelé



(1) dénivelé calculé avec [IPBIndex.com](https://www.ipbindex.com)

(2) les distances sont données en km cumulés





### À 2,4 km<sup>(2)</sup>: le belvédère de la Roche au Dade (924m)

De beaux raidillons avec des coefficients de pente de +26% puis +33% nous attendaient pour rejoindre ce belvédère qui domine la ville de Morez à son extrémité nord. Ce belvédère se trouve presque dans l'axe de la vallée de la Bienne. Il permet de voir comment la ville s'est développée au départ sur les bords de la rivière. Ce n'est que très récemment que des quartiers se sont installés sur les versants. La Roche au Dade offre une vue étonnante sur la cluse de Morez et la ligne des Hirondelles, une des plus belles lignes ferroviaires de France.



(1) dénivelé calculé avec [IPBIndex.com](http://IPBIndex.com)

(2) les distances sont données en km cumulés



### À 4,1 km la Roche fendue (964m)



JeanPhi est impatient de poursuivre, le groupe repart en direction de la roche fendue en faisant une belle descente.

### À 5 km le belvédère du Bechet (977m) :



Françoise fait une petite pose sur un tronc d'arbre.

De son côté, Fabrice nous demande de ne pas faire de bruit car on pourrait apercevoir des animaux.

### À 8,9 km le belvédère du Repenty (1070 m) :

Ça y est, on est arrivé à l'extrémité de la rando, un superbe point de vue nous attend. De là on voit les Rousses et son fort.



(1) dénivelé calculé avec [IPBIndex.com](http://IPBIndex.com)

(2) les distances sont données en km cumulés

On repart, il ne nous reste que 6 km pour rejoindre les voitures. Au final, nous n'avons pas aperçu d'animaux, si ce n'est "un minou" qui s'est cogné la tempe sur une branche, plus de peur que de mal.

### **Fruitière le Chalet bio de Saint-Mo**



Sur le retour nous avons fait une halte bien méritée dans cette fruitière. Il est à noter que cette dernière a un très beau palmarès, elle a obtenu à plusieurs reprises des médailles au concours général agricole. Son palmarès en dit long : médailles d'or en 2024, 2023, médailles d'argent en 2017, 2010, 2009, 2007, 2005 et médailles de bronze en 2013.

Nous repartons les bras chargés de Comté, de Morbier et de cancoillotte.

Un grand merci à Fabrice pour la parfaite organisation de cette rando.

---

(1) dénivelé calculé avec [IPBIndex.com](https://www.ipbindex.com)

(2) les distances sont données en km cumulés