



Sorties juillet 2019

Une grande première cette année ! Thierry et Jean-Philippe ont décidé d'animer des randonnées durant juillet et août. La participation fut logiquement moins importante que durant le reste de l'année, entre 9 et 16 marcheurs, mais cela reste un beau succès.

Mardi 02-07-2019

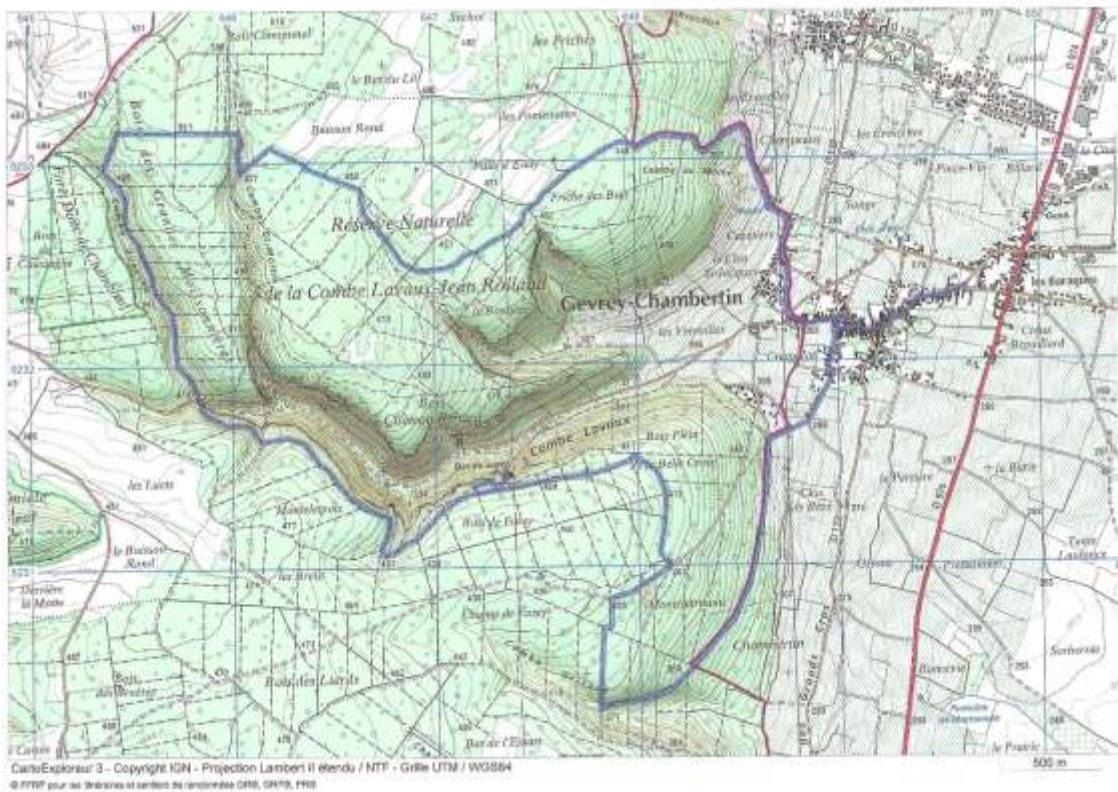
Gevrey-Chambertin – Combe St-Martin – Combe Lavaux - Combe Grisard

Environ 15 km - 15 marcheurs

Départ : Gevrey-Chambertin, place des marronniers

Guide : Thierry

Météo : Beau et chaud



Pour cette première sortie pendant les « vacances », Thierry a choisi un classique partant de la place des marronniers de Gevrey. En passant devant le château, on se rend compte des importants travaux en cours. En passant devant le Clos St-Jacques certains d'entre nous ont une pensée humide pour le 1^{er} cru Lavaux St-Jacques... C'est ensuite la très longue et parfois raide montée dans la combe du Moine avant de traverser la Réserve Naturelle de la Combe Lavaux – Jean Rolland. On descend dans la combe St-Martin, on monte en haut du Bois des Grandes Moissonnières. Après avoir coupé la route D 31, on suit le sentier bleu en surplomb de la combe Lavaux. A la hauteur du Bec de Judry, après le déjeuner pris dans le bois, les plus courageux descendent jusqu'au spectaculaire piton en faisant un aller-retour.

Comme il faut toujours faire au moins 15 km, on continue jusqu'à la combe Grisard qu'on descend avant de rejoindre Gevrey. A l'entrée du village, Joël a un moment d'inattention qui va lui coûter cher : il heurte de la tête un panneau « travaux » métallique et se fait une vilaine plaie au front. On le soigne avec les moyens du bord : il s'en remettra. Belle journée quand même.



Un moine de Cîteaux perdu devant le château de Gevrey et qui n'a pas eu la force de repartir...



Il fait très chaud...



On traverse des vignobles aux noms qui font rêver !



Mardi 09-07-2019

Darois – Prenois – Combe au Frêne – Combe Torcy

Environ 15 km - 16 marcheurs

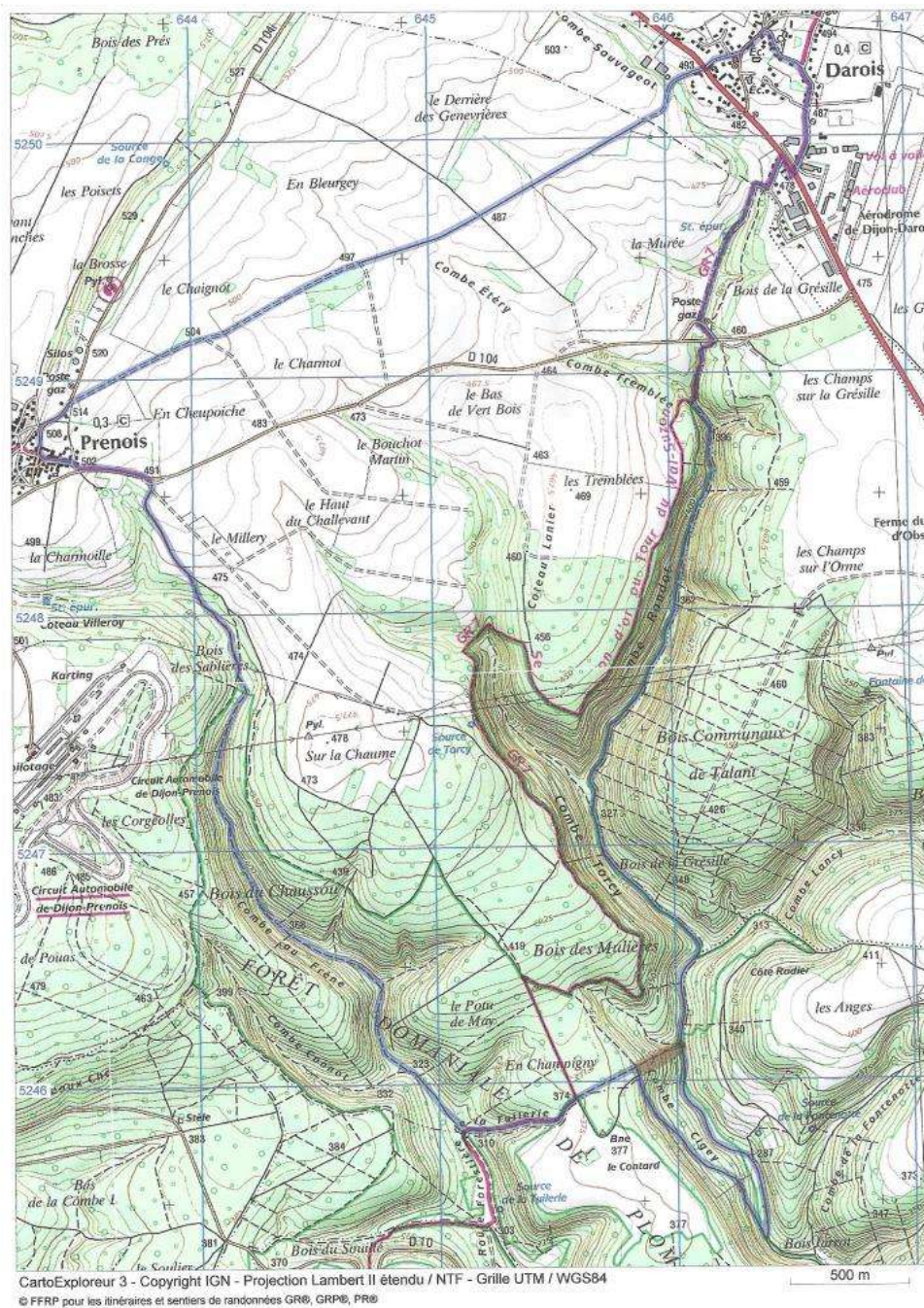
Départ : Darois

Guide : Jean-Philippe

Météo : Beau et chaud



Pique-nique dans la combe Rondot. Il fait encore très chaud, comme la semaine dernière. Même en sous-bois on a du mal à trouver de l'ombre...



Le parcours est le suivant : Darois, Prenois par la combe Etery, Combe au Frêne, route forestière de la Tuilerie, descente dans la combe Cigey, combe Torcy, combe Rondot et on finit par le GR 7. Roger, qui n'a pas pu être à l'heure pour le départ, a pris le parcours à l'envers ; la jonction s'est faite vers la cote 374, en haut de la combe Cigey. On y rencontre un autre groupe de randonneurs qui a beaucoup de mal à descendre le long du GR 7 et qui repart vers Darois. Et comme toujours il y a quelques uns de chez nous qui y reconnaissent d'anciens collègues de Valduc...



Mardi 16-07-2019

Grosbois – Civry-en-Montagne

Environ 12 km - Dénivelée + 265 m - 10 marcheurs

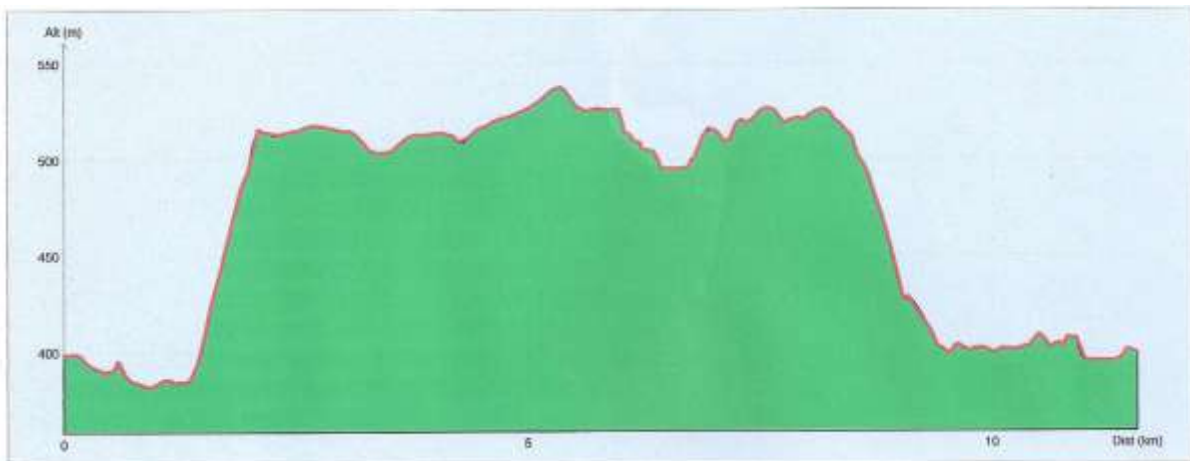
Départ : Barrage de Grosbois

Guide : Jean-Philippe

Météo : Beau et chaud



Effectif réduit pour cette troisième sortie de l'été, il est vrai que .Denis, Roger, Isabelle Dominique qui cache son mari, Claude, Jean-Philippe qui se couvre (ou se découvre) et qui cache Simone, et Thierry qui nous encourage à boire, car une fois encore il fait très chaud.



Le dénivelé est peu exigeant aujourd'hui, la seule montée se présente peu après le départ pour aller à Civry-en-Montagne. Si Grosbois et Civry sont bien connus de nos randonneurs, le parcours proposé par Jean-Philippe est néanmoins en grande partie inédit.



Le niveau de l'eau est très bas, canicule et sécheresse obligent. Quelques errance sur le plateau après Civry ne nous empêchent pas de retrouver le point de départ. Avant d'y arriver on longe le canal d'alimentation du canal de Bourgogne dans lequel on note pas mal de poissons.



Fin de la balade ! Moment de récupération sous les arbres, à côté de « plage de Grosbois, quelquefois la chaleur « abat » plus que le dénivelé. Un peu plus loin se trouve une buvette où nous avons eu du mal à nous faire servir. Roger a eu la malencontreuse idée de mentionner son attirance pour les frites, il n'en fallait pas plus pour que Isabelle lui en commande une portion (d'où l'assiette qu'il tient sur ses genoux)...



Mardi 23-07-2019

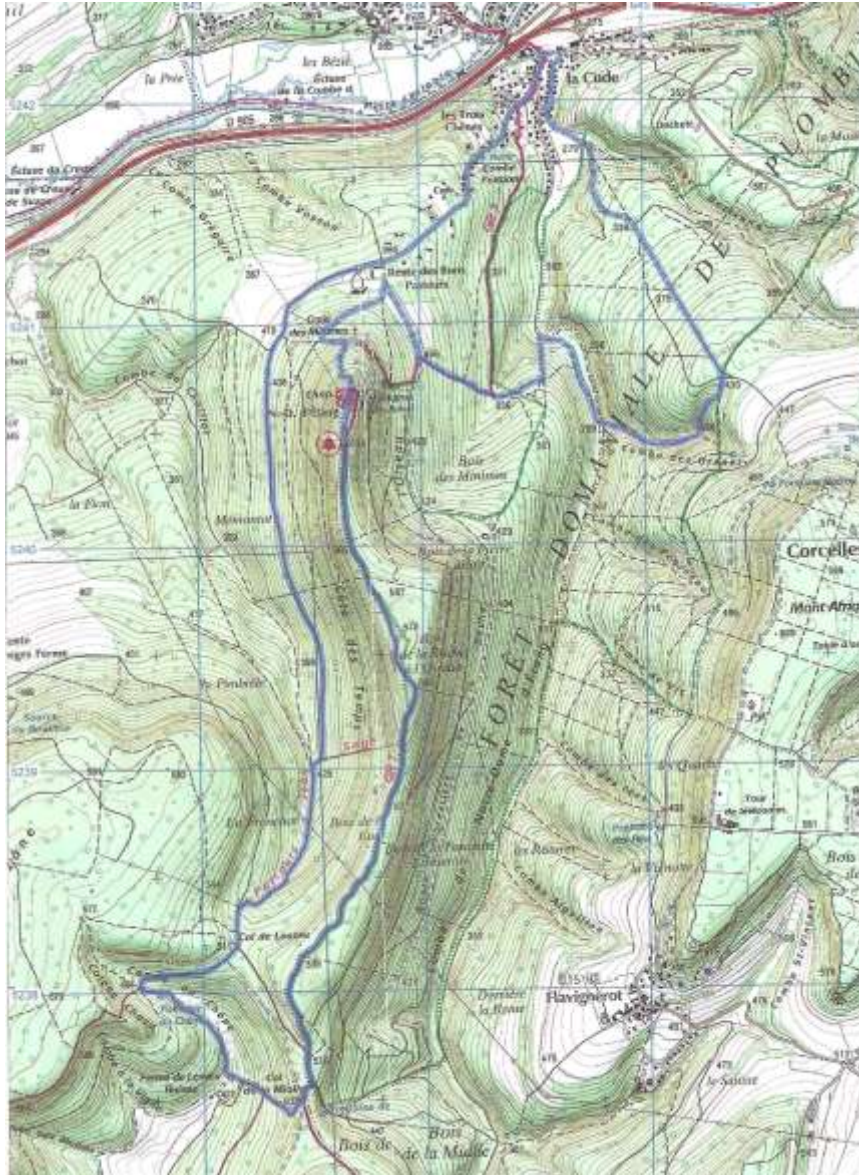
Velars/Ouche – ND d’Etang – Col de la Mialle

Environ 15 km - Dénivelée + 586 m - 9 marcheurs

Départ : Velars-la-Cude

Guide : Thierry

Météo : Beau et chaud



On sent qu'on est au cœur des vacances d'été, car la participation est à son point le plus bas, mais néanmoins encore suffisante pour que nos deux vaillants organisateurs persistent à proposer des sorties. Mais aujourd'hui le dénivelé est conséquent, presque 600 m ! Il fait toujours beau et chaud.



La statue de ND d'Etang, redorée à neuf



8 courageux : Francis , Denis, Thierry, Laurent, Rémi, Claude, Simone, Isabelle, le huitième est Christian notre photographe assidu qu'on voit très peu sur les photos.



Cette photo est doublement mémorable. D'abord, et c'est du jamais vu, pas un soupçon de vin sur la table... Ensuite, et les anciens s'en souviennent, Simone a renoué avec une tradition qu'elle a dû abandonner à cause du trop grand nombre de participants depuis quelques années, la découpe de son cake aux poires après le repas de midi.



Mardi 30-07-2019

Pasques - Panges

17,5 km - 12 marcheurs

Départ : Pasques

Guide : Thierry

Météo : Nuageux et chaud



Il fait moins beau, mais toujours aussi chaud et pour cette fin juillet il y a encore 12 vaillants marcheurs au rendez-vous. C'est encore un parcours partiellement inédit partant de Pasques, passant par le gouffre du Creux Percé et Panges.

