

Pour en profiter ou conseiller un proche,  
contactez votre agence

► N°Cristal 09 69 39 38 38

APPEL NON SURTAXÉ

www.presenceverte.fr

COM09-201611

## Votre conseiller Présence Verte s'occupe de tout :

En souscrivant un contrat, nos abonnés bénéficient automatiquement d'une assistance complète :

- Installation et mise en service des solutions choisies, mise à disposition du matériel.
- Maintenance technique.
- Formation du réseau de proches à prévenir en cas de besoin.
- Réponse à l'évolution des besoins de l'abonné par la proposition de services complémentaires adaptés.

## Un contrat tout compris :

Etudiée pour simplifier la vie de nos abonnés, notre formule d'abonnement est « Tout inclus » et sans engagement; à ce titre elle comprend :

- La mise à disposition du matériel.
- Le suivi technique, la maintenance et les conseils de votre agence locale.
- La mise en œuvre des interventions d'assistance du réseau pour vous secourir 7j/7 et 24h/24.
- Un guide du service de téléassistance destiné à l'abonné et aux membres du réseau de solidarité.



Présence Verte est titulaire de la déclaration «Services à la personne» qui permet de bénéficier d'un avantage fiscal sous certaines conditions sur les offres Activ'zen et Activ'dialog.

N°1 de la téléassistance en France, Présence Verte est depuis près de 30 ans le partenaire de l'autonomie des personnes grâce à des solutions sur mesure, adaptées à leurs besoins et modes de vie.

## Des engagements et des valeurs partagés :

Adhérent à la Charte des Droits et Libertés de la Personne Accueillie, nos valeurs sont le respect de la personne et de sa dignité, la discrétion, la prévention et la protection de nos abonnés.

A ce titre, nous nous engageons à étudier ensemble vos attentes et à vous proposer les prestations dont vous avez besoin, et ce, en toute transparence. L'ensemble de nos prestations est à ce titre détaillé dans votre contrat, sans engagement et résiliable à tout moment.

30 ans  
d'expertise

60  
agences

350  
conseillers

Plus de  
110 000  
abonnés



À domicile ou en extérieur,  
nos solutions pour  
votre sécurité



Téléassistance



## Téléassistance au domicile

Vous souhaitez rester chez vous et continuer à mener des activités comme bon vous semble en toute sécurité ? Découvrez nos offres de téléassistance à domicile :

### Activ'zen

Se présentant sous la forme d'un discret bracelet ou médaillon, Activ'zen s'adresse à toute personne souhaitant se sentir parfaitement en sécurité chez elle.

Grâce à cette solution, vous êtes autonome mais jamais seul. En cas de besoin, **il vous suffit d'appuyer sur la touche de votre médaillon ou de votre transmetteur pour alerter immédiatement la centrale d'écoute et ainsi prévenir les secours si nécessaire.** C'est simple, facile et efficace 7j/7 et 24h/24.

Activ'zen vous garantit une assistance efficace en s'appuyant sur deux types d'acteurs selon la gravité de la situation :

- **Le réseau de solidarité** : il s'agit de membres de votre entourage s'engageant à vous porter assistance. Il se compose de 2 à 4 personnes qui peuvent être sollicitées par la centrale d'écoute en cas de besoin (amis, voisins, médecin...).

- **Les secours** : en situation d'urgence, les opérateurs de la centrale d'écoute peuvent envoyer directement les secours à votre domicile.

### Une norme, un gage de qualité

Consciente de la nécessité de vous apporter la meilleure qualité de service, Présence Verte s'est engagée dans l'obtention de la norme NF Service - Téléassistance au domicile.



## Activ'dialog

Envie de vous rapprocher de votre entourage ?

Optez pour la solution Activ'dialog qui propose **un transmetteur, la Dialog'box, pouvant réceptionner et diffuser des messages audio et visuels envoyés par vos proches.** Vous profitez d'un nouveau mode de communication avec votre famille **tout en étant sécurisé par la téléassistance Présence Verte.**

Activ'dialog assure votre sécurité en s'appuyant sur les mêmes ressources que notre offre Activ'zen : le réseau de solidarité et l'intervention des secours selon les situations.

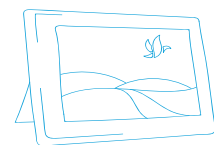
**Il propose aussi un service de messagerie unique pour recevoir des messages et des photos de vos proches.**

Comment ça marche ?

- Votre conseiller donne accès aux personnes de votre choix à la messagerie Dialog'.

- Vos proches se connectent sur la messagerie Dialog' pour vous envoyer un message.

- Vite, vous avez un message ! **Un voyant s'allume sur votre Dialog'box : appuyez et écoutez !**



## Téléassistance mobile

Toujours en mouvement, nous vous accompagnons **quelles que soient vos activités**, y compris en dehors de votre domicile grâce à la géolocalisation. Découvrez notre offre de téléassistance mobile !

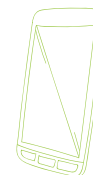
### Activ'mobil

En promenade dans la ville ou en campagne, **il vous suffit d'appuyer sur la touche du téléphone mobile pour alerter la centrale d'écoute** et prévenir les secours si nécessaire. En cas de besoin, nous pouvons aussi vous géolocaliser. C'est simple, facile et efficace 7j/7 et 24h/24.

Présence Verte vous fournit un téléphone portable spécifique, solide et simple à manipuler, avec possibilité d'utiliser votre carte SIM habituelle ou de souscrire un abonnement téléphonique chez un partenaire.

*Louis, 69 ans, amoureux de la nature et de la randonnée en montagne :*

*Avec Activ'mobil, Louis profite de sa liberté en toute sécurité. Il peut se promener comme il le souhaite sans inquiéter sa fille puisqu'en cas de chute ou de malaise, elle sait qu'il lui suffit d'appuyer sur la touche de son téléphone mobile Activ'mobil pour l'alerter ou prévenir les secours.*



## Des options adaptées\* :

Avec ses solutions de téléassistance, Présence Verte vous propose un panel d'options.

### Option Sécurité

Nos équipes peuvent installer et entretenir un détecteur autonome de fumée. Vous avez ainsi la certitude qu'en cas de détection de fumée, notre centrale met tout en oeuvre pour vous apporter aide, assistance et secours.

### Option Sérénité

Elle permet le déclenchement automatique d'une alarme en cas de chute brutale.

### Option Convivialité

Nos opératrices, spécialement formées à l'écoute, sont là pour échanger avec vous par téléphone du lundi au vendredi de 9h à 12h et de 14h à 18h ou vous orienter vers notre service de soutien psychologique si vous le souhaitez.

### Options Confort +

Un besoin spécifique en terme d'aménagement de votre domicile ? Votre conseiller Présence Verte peut vous proposer plusieurs types d'installation : chemin lumineux, ampoule à éclairage automatique, capteur de mouvement etc.

\* Tarification en sus.

La Messagerie Dialog' est disponible sur Internet et sur l'application gratuite Dialog'box



Découvrez toutes nos offres sur  
[www.presenceverte.fr](http://www.presenceverte.fr)